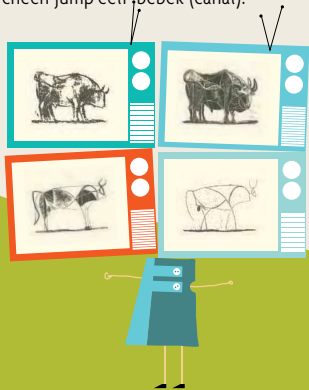


8. MÁAK KU T'AAN KA'AP'ÉEL T'AANO'OBÉ' JACH
MA'ALOB UTIA'AL U K'AJ ÓOLAL, U WU'UYAJ
YÉETEL U YA'ALAJ BA'AX KA' TUKULTIK

Máak ku t'aan ka'ap'éel wáa óoxp'éel t'aano'obe' kalik páalile', ma'alob ti' u na'at tumen máako'ob yaan ka'ap'éel waa óoxp'éel bixil u túukul, u'uyaj, tsikbal yéetel a'alaj bix le kuxtale'. Ku beytal k tuklik le ts'o'ome' bey jump'éel nojoch náachil e'esaj oochel (televisión) yéetel ya'abkach bebeko'ob (canales). U ts'o'ome' máak ku t'aantik chéen jump'éel t'aane' bey le náachil e'esaj oochel (televisión) t'aba'an tu'ux ka wilik chéen jump'éeli', bebek (canal).



9. TI' U NOJ LÚUMIL MÉXICOÉ' KU T'AANAJ
68 MÚUCH MÁASEWAL T'AANO'OB YÉETEL U
364 JEJELÁAS T'AANILO'OB

Ti' u máasewal kaaj'ob Méxicoe', ya'ab máako'obe' ku t'aanko'ob ka'ap'éel t'aano'ob ti'olal u chi'ibal yéetel tumen suka'an u t'aana'.

Way México wáa le máasewal t'aano'ob t'aana'ak tuláakal tu'uxo', ti' u kúuchil páax (radio) yéetel ti' náachil e'esaj oochel (televisión), chéen beyo' ool tuláakal máako'ob kajano'ob way Méxicoe' je'el u t'aanko'ob ka'ap'éel t'aane'.

10. K'ABÉET A T'AAN ÓOLTIK A T'AAN BEY
XAN U T'AAN U JÉEL MÁAKO'OB

Amal t'aane' ku ye'esik jump'éelil bixi' u yila'aj yóok'ol k'aab, bey xan bix u kuxtal yéetel; lebetike' ich miatsile' le t'aane' jach k'a'anan, tuláakal t'aane' ku ya'alale' u tia'al tuláakal wiiniko'on (patrimonio de toda la humanidad). Ya'ab máake' ma' u yojel le ba'axa', la'aten ku kúulpaa-chkunsik waa mun ket a'aik wáa yaan máasewal t'aano'ob way Méxicoe', ts'o'oke' ku p'éekta'al le máaxo'ob t'aaniko'. K t'aanik tuláakal tu'ux le máasewal t'aano'obe', táak ti', ti' u kúuchil páax (radio) bey xan ti' náachil e'esaj oochel náachil e'esaj oochel (televisión) k'abéet tia'al u k'aj óolta'al yéetel u t'aan óolta'al le máasewal t'aano'obe'. iTuláaklo'on ku beytal áantaj waa k t'aanik bey xan wáa k e'esik!



iK'AJ ÓOLTO'OB!
iWU'UYO'OB!
iT'AANO'OB!



Si quieres ver, oír y conocer más acerca de
nuestras lenguas, consulta:

www.educacionintercultural.unam.mx

www.inali.gob.mx

© INALI-UNAM, 2013

Autores: Leopoldo Valiñas, Luz Lazos y
María de Lourdes Ros

Diseño e ilustraciones: Carlos Villajuárez
Traductora: Karina Puc Balam
Maya de Quintana Roo

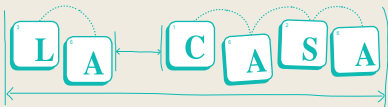


LAJUN P'ÉEL BA'ALOB
TI' LE T'AAN K'ABÉET U
YOJELTIK TUL AKAL AJ
T'AAN



1. LE T'AANE' JUMP'ÉEL MOLKAB BA'ALOB TSOOLA'ANTAK YÉETEL U BA'AX U K'AAT U YA'ALEJ

Le t'aane' jump'éeel molkab ba'alob tsoolol tumen ba'alob ku ya'alik bix u beytal u múuch' ya'alal t'aano'ob yéetel u ba'ax u k'aat u ya'alej.



2. LE T'AANE' BEY JUMP'ÉEL BÁAXAL AJEDREZE

Le wíinik t'aane' bey jump'éeel báaxal ajedreze': yaan jump'éeel taablero, mejen boox ba'alob (piezas) yéetel xan saktak, ya'ab p'isibo'ob, yéetel tuláakal le ba'aló'ob ku beta'al jejeláas sutbáaxalo'ob. Ti' le báaxale', yaan sutbáaxalo'ob (jugadas) jach ku beta'al, ts'ooke' yaan máako'ob ku ts'íik báaxalo'ob, u jelo'obe' jach yaan u na'ato'ob, yéetel uláak'o'obe' ku sensen báaxalo'ob.

3. YAAN NA'AT, JAK' ÓOLAL YÉETEL TULÁAKAL LE BA'ALO'OB EESIK MÁAXO'ON YOOLALA LE T'AANE'

Yaan jejeláas kúuchilo'ob ti' le t'aane':

NA'AT (tuukul): ku beetik k tsolik le tukuloo'obo' yéetel k'aaj óoltik yóok'ol kaab.

JAK' ÓOLIL (u'uyik): ku páajtakunsik a wu'uyik yéetel a we'esik a wóolal, a wu'uyaj yéetel a jak' óolal.

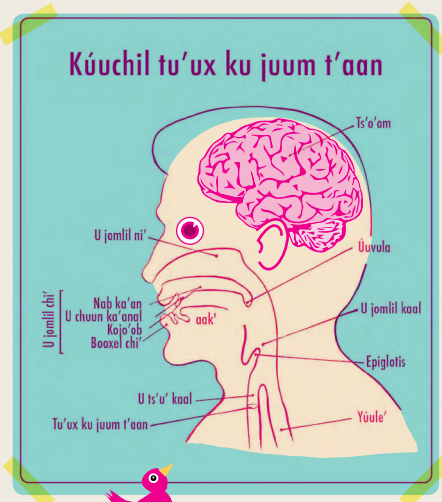
JE BIXECH yaan ba'alob ku betiko'on je'elantak ti' u jel máako'ob.



4. LE TÚUKULE' TI' YAAN TU XUUL LE AAK'O'

U kúuchilo'ob le t'aane' ku betik k k'aj óoltik ba'ax ba'pachko'on, ku ya'alik k yabilaj, ku ye'esik k p'uujul, k báaxal yéetel le t'aano'obo', k che'ejtik le báaxal t'aano'ob, xook bey xan k na'atik le ch'eenchenkil.

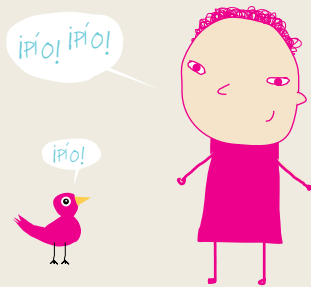
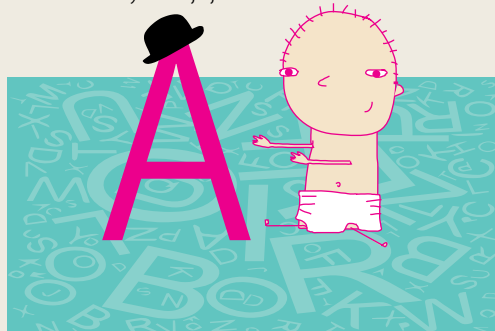
5. YAAN JEJELÁAS BA'ALO'OB TI' U WÍINKILIL MÁAK KU BETIK K KÁANIK T'AAN



6. TULÁAKLO'ON K KAANIK T'AAN TUMEN YAAN MÁAK TIA'AL T'AANKO'ON

U paalal kóoko'ob yéetel tooto'ob je'el u paajtal u kaniko'ob t'aane' wáa yaan (estímulos lingüísticos), je bix, wáa yaan máax wáa ba'alob ku t'aano'ob. Ken k kaan t'aane' ku yaantal ka'ap'éeel kúuchil ti' k tuukul: dimensión geográfica, lete' yaan ti' wáa jayp'éeel t'aano'obo', ba'ax u k'aat u ya'alej, u peksajil u kúuchil tu'ux k ch'iijil yéetel le dimensión social, u k'aat u ya'ale' bix u t'aan máak waa ch'úup waa xiib, jayp'éeel ja'ab yaanti', ku ya'alik wáa xch'úup waa xiib, jayp'él ja'ab yanti', ti' ba'ax ku meyaj, tu'ux ku taal waa ba'ax táak u beetik ti' u kuxtal.

Je bix: "ku t'aan bey j yuume", "ku t'aan bey politico'e", "ku t'aan bey máak jalja'ile".



7. MINA'AN U XUUL JAYP'ÉEL T'AANO'OB U BEYTAL U KÁANIK JUNTÚUL MÁAKE'

Tuláaklo'on je'el u beytal k kanik u jel t'aano'obe', je'e buka'aj ja'ab yanto'one' waa k káanma xook yéetel ts'iib waa ma'. Paalale' jach séeb u káaniko'ob jump'ée t'aan ma' bey nukuch máake'. Wáa tu'ux ku ch'iijil juntúul paale' jump'éeelili' t'aan ku t'aane' jump'éeel xan ken u káanej. Wáa tu'ux ku ch'iijil juntúul paal ku t'aanaj ka'ap'éeel waa ya'ab t'aano'obe', yaan u káanik tuláakal le t'aano'oba'. Mun xa'ak'ta ichil u poolo'ob paala wáa ya'ab t'aano'ob ku t'aanaj tu'ux kaajakbal, ts'ooke' ku káanko'ob tuláakal le t'aano'ob ku yu'uko'obe'. ¿Jayp'éeel t'aano'ob a wojéel? ¿A wojéel jayp'éeel t'aano'ob ku t'aanaj tu'ux kaaja'anech?